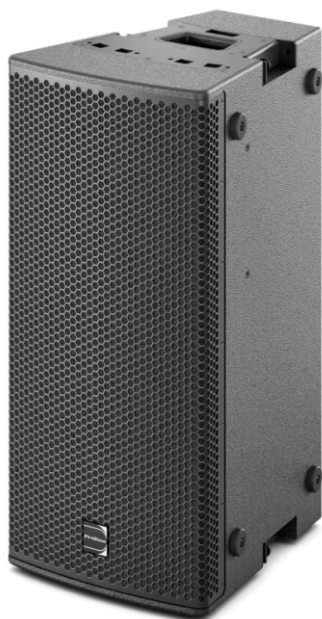


ProTone H23

Горизонтальные и
Вертикальные массивы



ProTone H23 - двухполосный многофункциональный элемент линейного массива с фиксированным углом, Предназначенный для формирования туровых и инсталляционных звуковых комплексов малого формата и как дополнительные системы в составе комплексов больших форматов. Расширенный низкочастотный диапазон представляет возможность работы без подключения сабвуферов. Однако, использование дополнительных сабвуферов ProTone E118S, ProTone T218S усиливает низкочастотный контур до 30 Гц. Поворотный волновод трансформирует систему в точечный источник, что значительно увеличивает функционал системы

Низкочастотное звено включает в себя 12" неодимовый динамик. Высокие частоты излучает неодимовый компрессионный драйвер с 3" мембраной, нагруженный на волновод оригинальной конструкции с направленностью 80x22,5 градусов. Корпус из 15 мм фанеры имеет встроенную систему подвеса. Динамики защищены прочной сеткой из перфорированной стали с порошковым покрытием. Защиту от атмосферных воздействий обеспечивает акустически прозрачный вспененный полимер.

Технические характеристики H23:

Состав системы:

1 x 12" 310 мм низкочастотный динамик, 1x3" 75 мм высокочастотный драйвер нагруженных на волновод

Диапазон частот (±3 дБ):

50 Гц - 18 кГц

Диаграмма направленности:

80° x 22,5°

Чувствительность системы (1Вт @ 1м):

99 дБ

Максимальный уровень звукового давления:^①

128 dB-SPL

Номинальная мощность (AES):^②

800 Вт (AES)

Номинальный импеданс:

8 Ом

Входные разъемы:

2 параллельных разъема Neutrik Speakon ® N14

Размеры (В x Ш x Г) мм:

739x 350 x430

Вес нетто:

33 кг

Крепление:

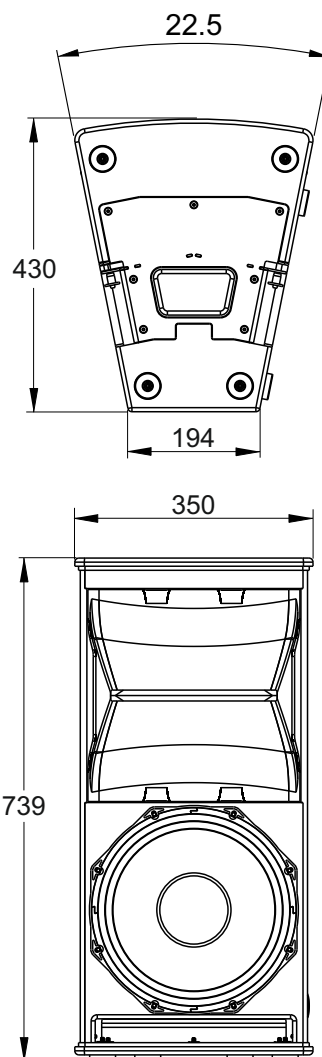
2-точечная система подвеса.

Покрытие корпуса:

Черное полиуретановое покрытие. Доступны по запросу цвета RAL.

1. Рассчитывается на основе номинальной мощности и чувствительности, исключая термокомпрессию.

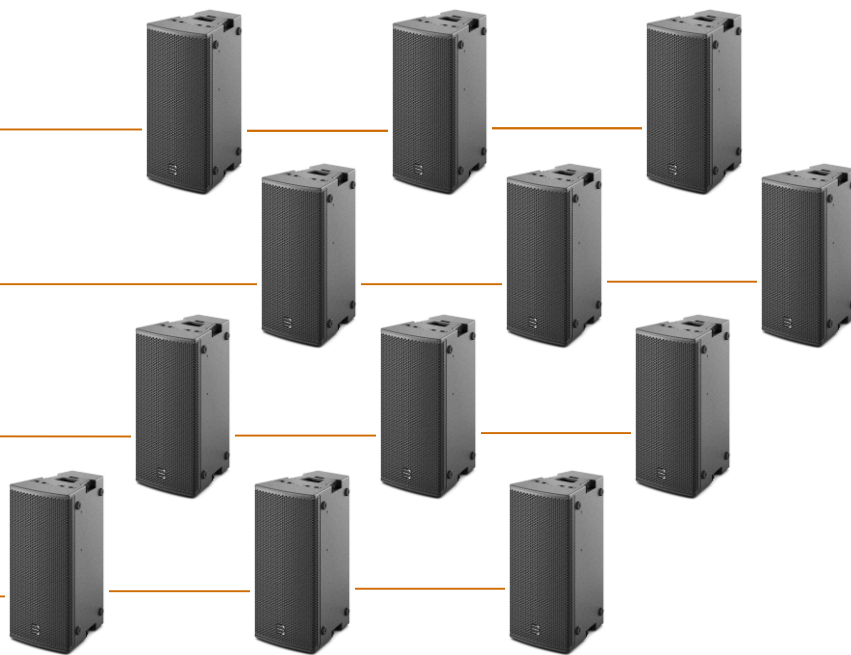
2. Стандарт AES, один декадный розовый шум крест-фактор 6 дБ в рабочей полосе устройства, в свободном пространстве.



Усилитель мощности
с DSP процессором
ProTone A44D



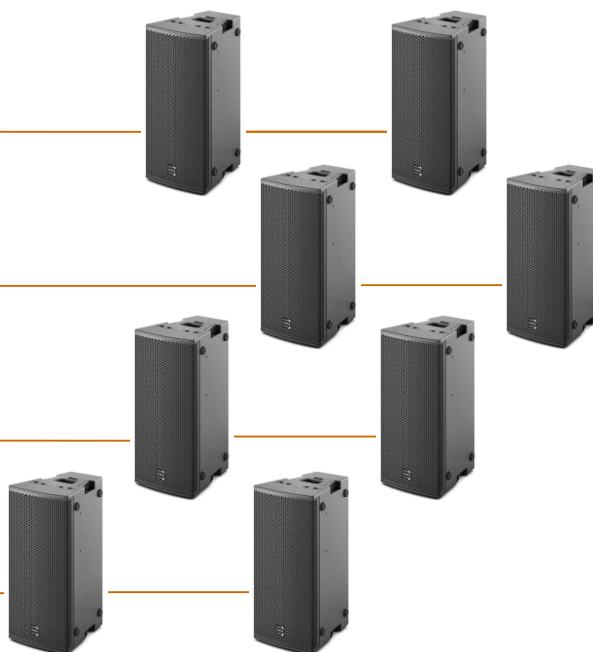
4x3500 Вт 2,66 Ом



Усилитель мощности
с DSP процессором
ProTone A24D



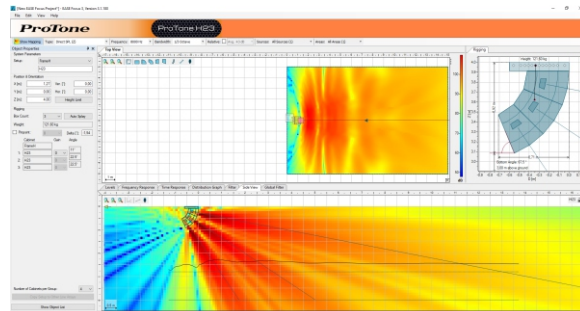
4x1000 Вт 4 Ом



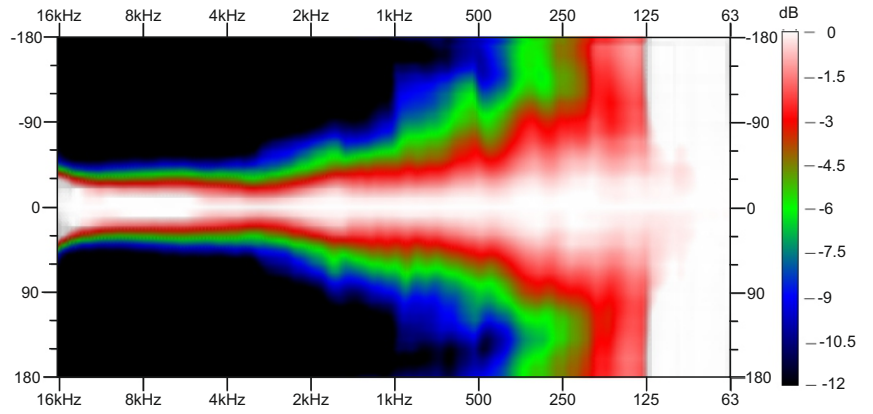
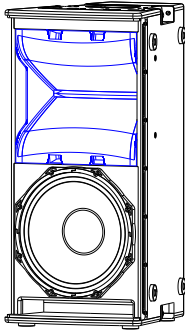
Программа управления и мониторинга
ProTone System Manager



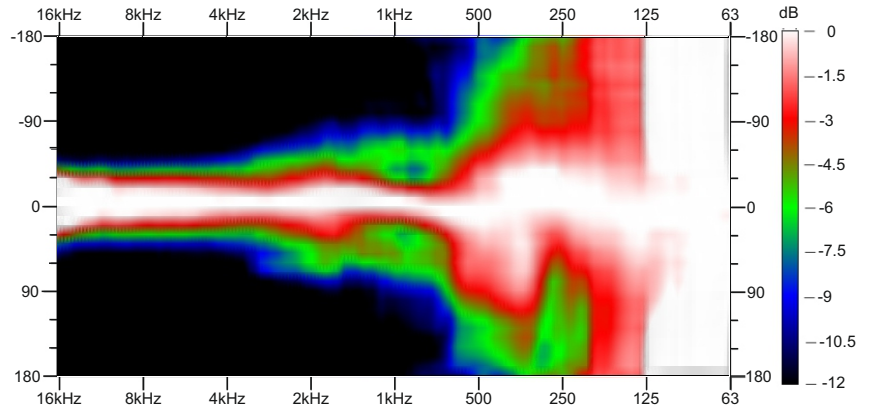
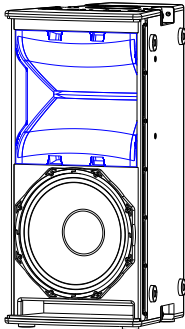
Программа моделирования
EASE Focus



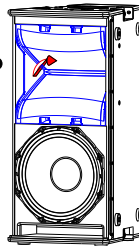
Горизонтальная направленность



Вертикальная направленность

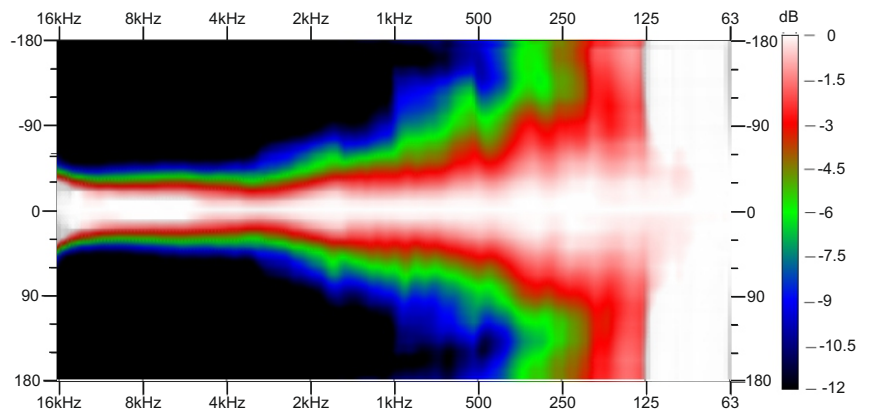
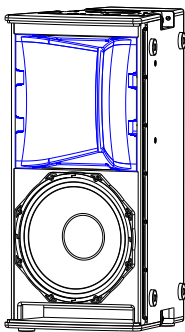


90°

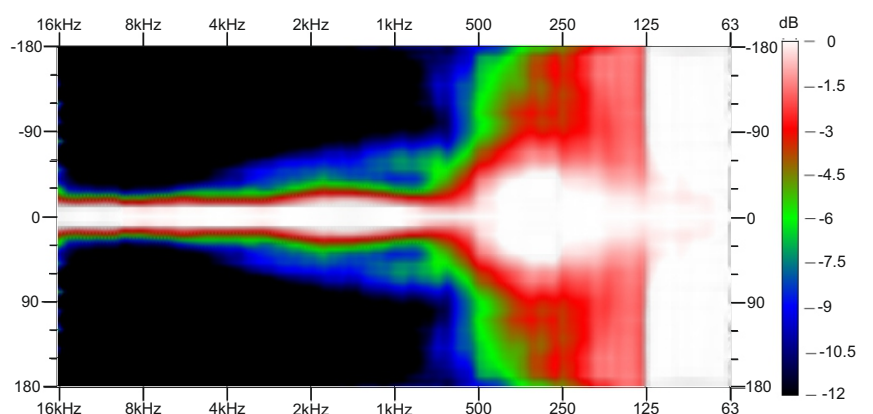
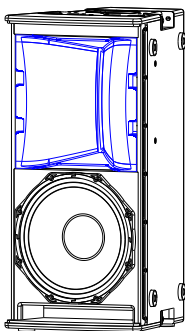


Поворотный волновод

Горизонтальная направленность



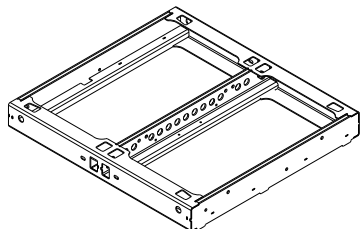
Вертикальная направленность



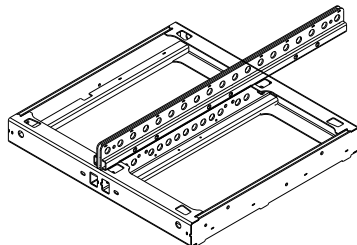
Вертикальный и горизонтальный подвес

Рама для вертикального подвеса

Frame H



Frame H+BAR



Кронштейн для горизонтального подвеса

Bracket H

